



Les ateliers

POP-UP IMOCA

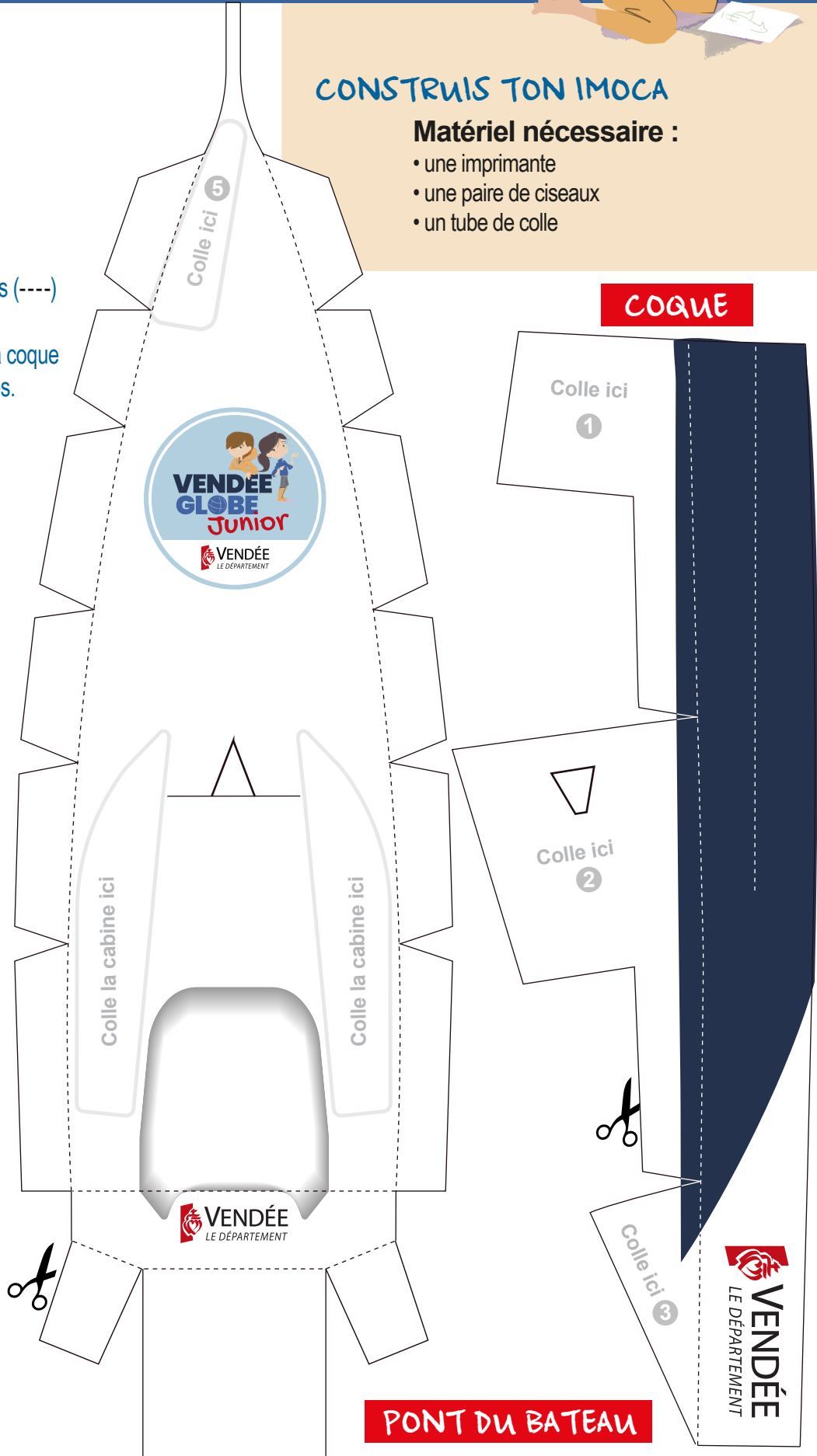


- 1 Découpe les 8 éléments en suivant les traits noirs (—)
- 2 Plie tous les éléments vers l'extérieur en suivant les pointillés (----
- 3 Colle ensemble les deux parties de la coque en alignant les deux trous triangulaires.
- 4 Colle la cabine sur le pont du bateau à l'emplacement indiqué. Puis rentre la languette dans la fente située à l'avant.
- 5 Colle les grandes voiles dos à dos. Plie le mât en suivant les pointillés. Passe la languette en haut du mât dans la fente et ressors la.
- 6 Colle les languettes d'un côté du bateau sur la coque (attendre le séchage complet) puis colle l'autre côté. Tu peux t'aider des trous sous la coque pour coller les languettes.
- 7 Passe le mât dans les trous triangulaires. Rabats les deux petites pattes puis colle-les de chaque côté.
- 8 Colle les voiles dos à dos. Puis colle la voile à l'avant du pont du bateau. Colle ensuite la languette du mât sur la voile.

CONSTRUIS TON IMOCA

Matériel nécessaire :

- une imprimante
- une paire de ciseaux
- un tube de colle



COQUE

PONT DU BATEAU





VENDEE
GLOBE
JUNIOR

VENDEE
LE DÉPARTEMENT

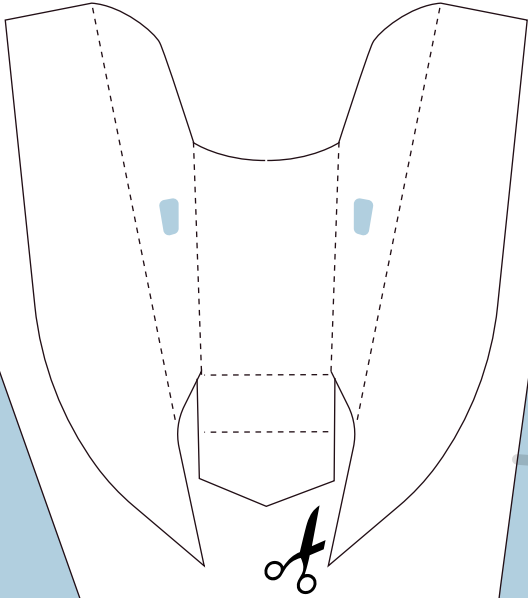
Les ateliers POP-UP IMOCA

IMOCA
GLOBE SERIES

6

6
Colle ici

CABINE



GRANDE VOILE



VENDEE
LE DÉPARTEMENT



VOILE AVANT

Colle ici

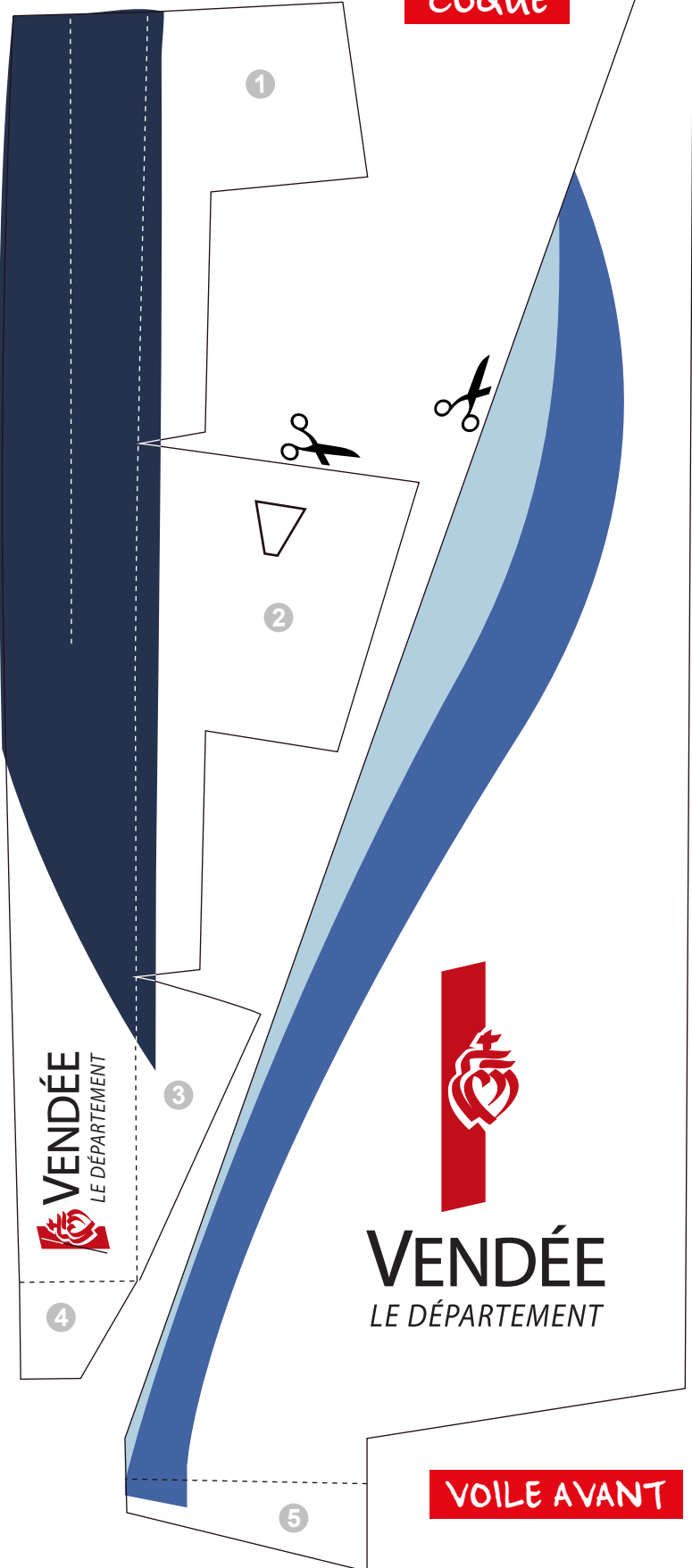
Colle ici



Les ateliers POP-UP IMOCA



COQUE



VOILE AVANT



GRANDE VOILE