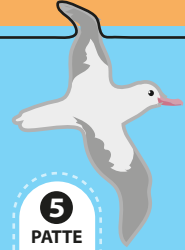




Les ateliers

POP-UP BALEINE



5
PATTE
ICEBERG
HAUT

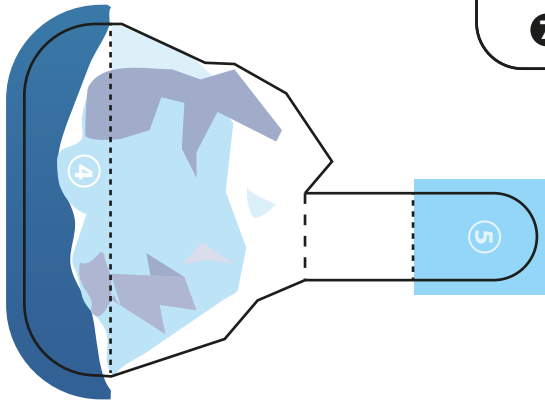
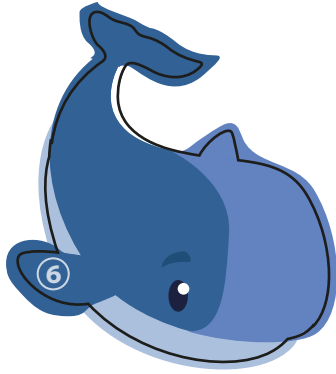
COLLE LA PATTE SITUÉE AU DESSUS DU BATEAU ICI **3**

COLLE ICI **7**

COLLE ICI **8**

COLLE LA PATTE SITUÉE AU DESSOUS DU BATEAU ICI **1**

2



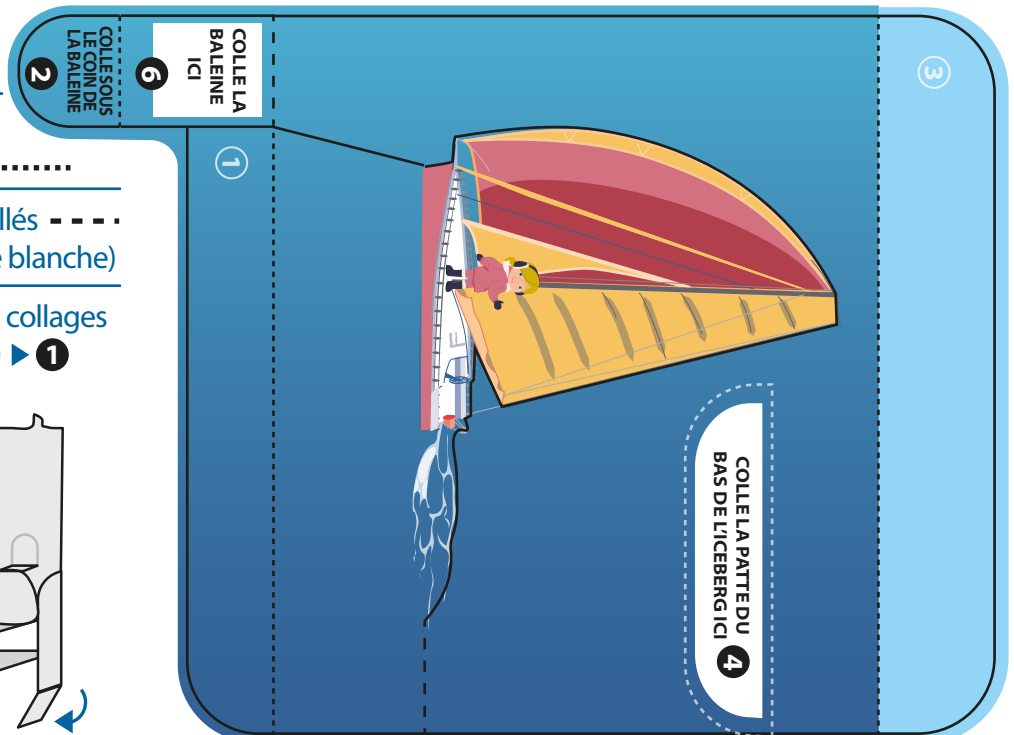
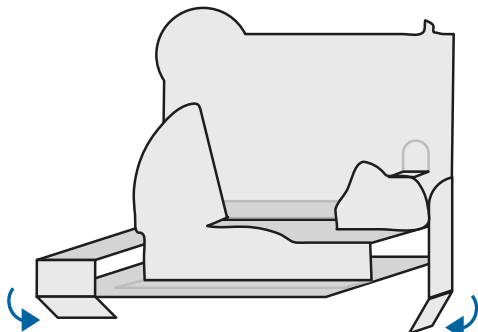
Suis les indications dans l'ordre indiqué ci-dessous.

Découpe les éléments en suivant les contours noirs pleins (pas les pointillés) —

Plie en suivant les petits pointillés côté dessin imprimé

Plie en suivant les grands pointillés - - - dans le sens inverse (côté feuille blanche)

Colle en suivant bien l'ordre des collages indiqués (attention au sens) **1** ▶ **1**



COLLE SOUS LE COIN DE LA BALEINE ICI **2**

6

COLLE LA BALEINE ICI

1

3

COLLE LA PATTE DU BAS DE L'ICEBERG ICI **4**