



# Les ateliers

## POP-UP IMOCA

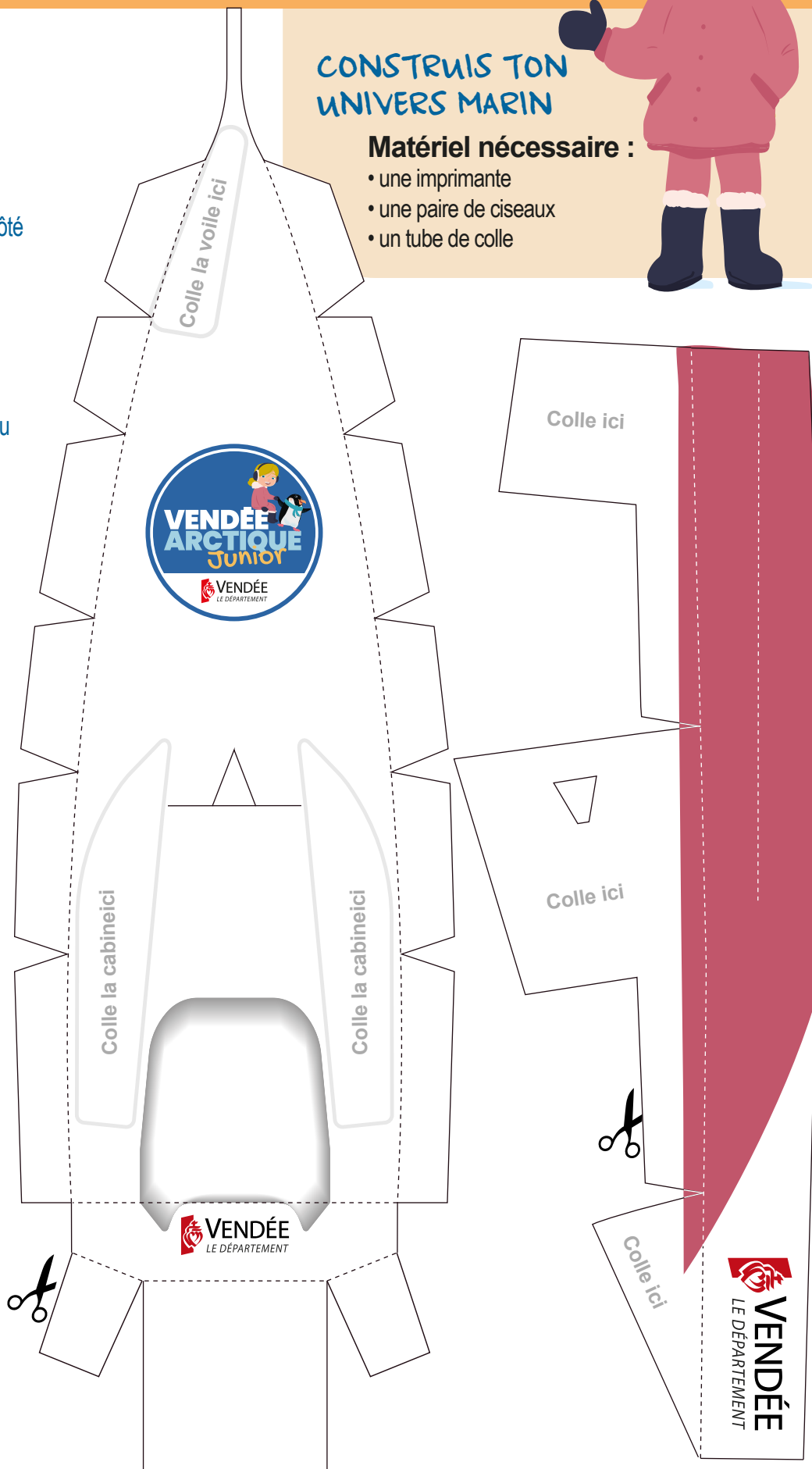


- 1 Découpe les 8 éléments des trois pages
- 2 Plie tous les éléments dans le sens côté non imprimé en suivant les pointillés
- 3 Fixe les deux parties de coque (les deux petits trous triangulaires doivent être parfaitement alignés)
- 4 Fixe la cabine sur le dessus du bateau (sur les parties grises indiquées sur le pont) et rentre la languette avant dans la fente situé sous le trou en triangle
- 5 Colle les voiles dos à dos. Plie le mât en suivant les pointillés. La languette en haut du mât doit passer à travers la petite fente et ressortir vers l'avant
- 6 Colle les languettes d'un des côtés du bateau sur la coque. Lorsque c'est sec, colle l'autre côté de la coque (tu peux passer tes doigts dans les trous sous la coque pour t'aider)
- 7 Passe le mât dans le trou triangulaire devant la cabine et fais le ressortir sous la coque à travers l'autre trou triangulaire. Rabat les deux petites pattes qui dépassent et colle-les de chaque côté
- 8 Colle la voile avant sur le pont du bateau (à l'avant) puis sur la patte qui dépasse en haut du mât

### CONSTRUIS TON UNIVERS MARIN

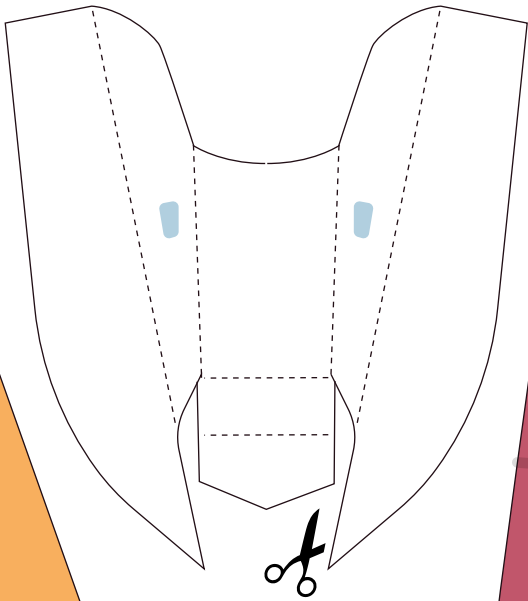
#### Matériel nécessaire :

- une imprimante
- une paire de ciseaux
- un tube de colle



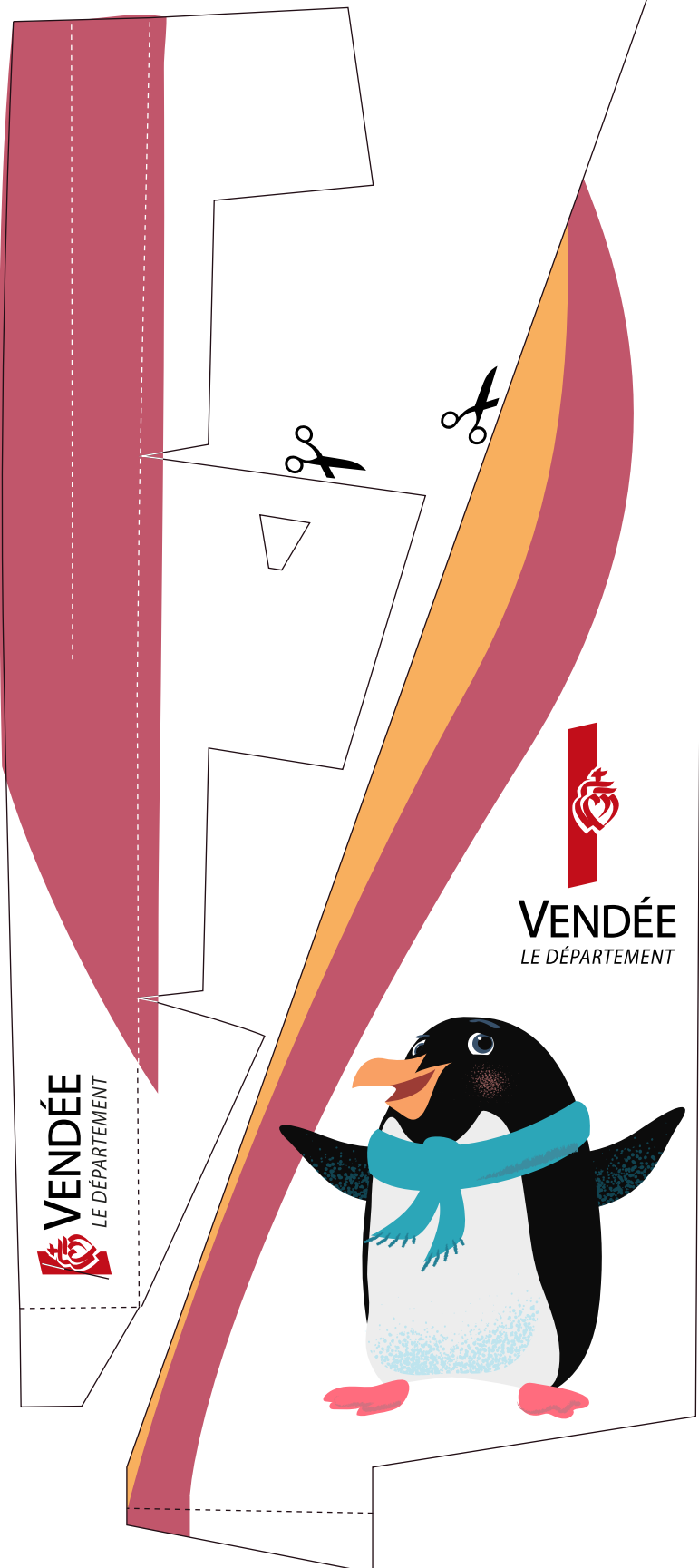


# Les ateliers POP-UP IMOCA





# Les ateliers POP-UP IMOCA



VENDÉE  
LE DÉPARTEMENT



VENDÉE  
LE DÉPARTEMENT

